

# 平成25年度事業計画・予算

平成25年度社協は、次の事業指針のもとに、地域福祉活動の推進に取り組みます。

## 事業指針

### 広報活動の充実

市民の皆さまに地域福祉に関する知識や情報を積極的に広報することは、地域福祉推進の原点です。あらゆる機会を通じ、福祉制度やイベント、講座・研修、あるいは相談等の各種情報の周知、提供を行うとともに、市社協の事業、活動の広報に努めます。

### 福祉活動に係るきっかけづくりの提供

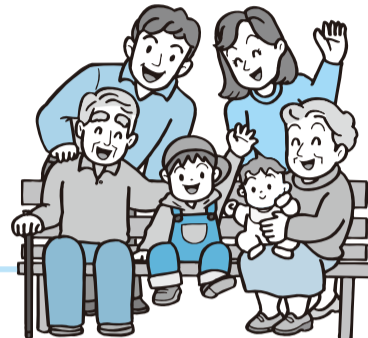
地域福祉の推進とは、福祉活動に係るマンパワーを広げていくということでもあります。市社協が行う様々な事業・活動を通じて市民の皆さまが地域の福祉活動に係わることができるよう、努めていきます。

### 法人後見受任に向けた基盤整備

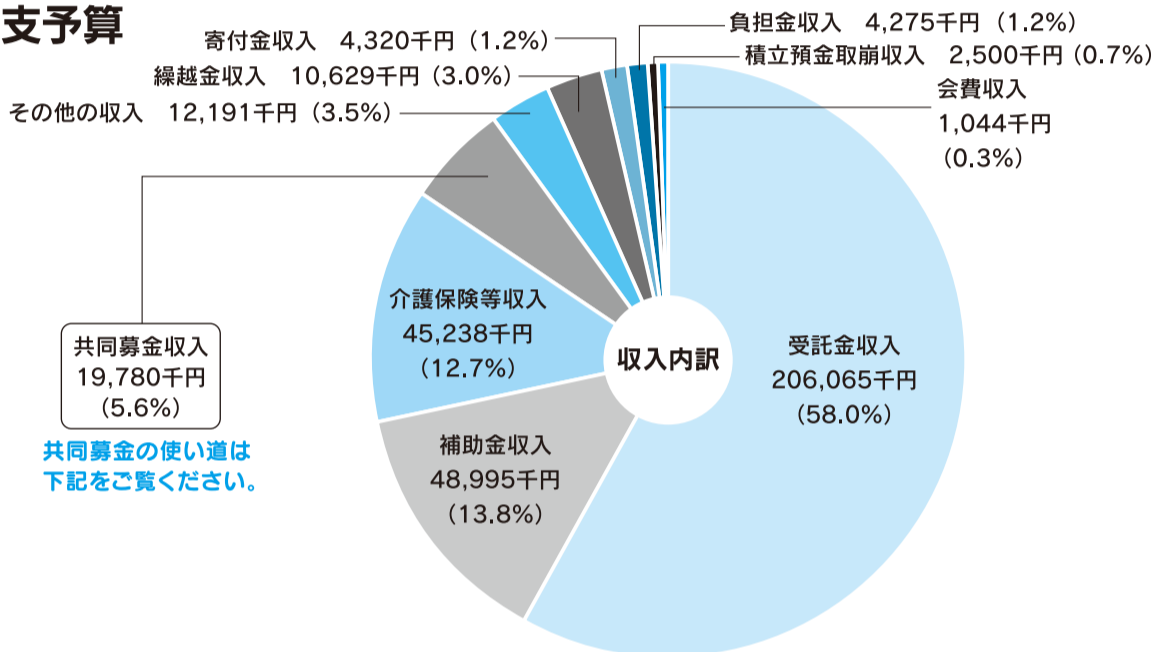
成年後見制度に対する関心は高く、同制度利用促進に向けた取り組みを行うとともに、法人後見受任に向けた基盤整備を進めていきます。

社協は今年度以下の事業を重点事業として取り組みます。

- 本会創立60周年記念音楽会の実施
- 鎌倉アジサイの苑プロジェクトの推進
- 地域包括支援センターの充実
- 利用者に喜ばれる指定管理施設の運営

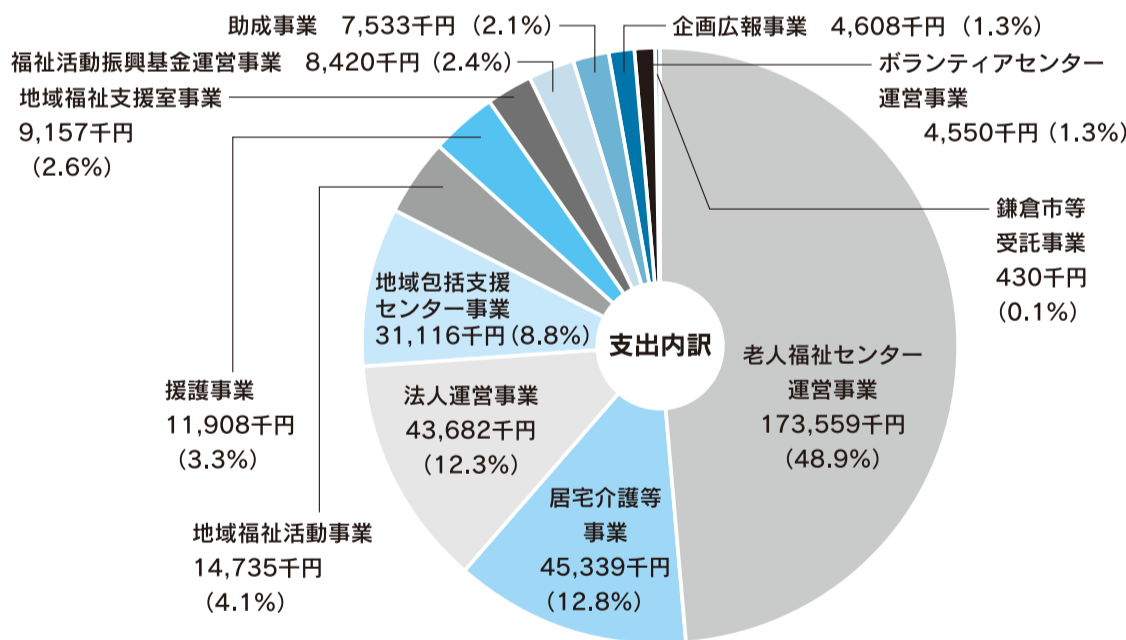


## 収支予算



### 収入内訳

受託金収入(指定管理、地域包括他)	206,065千円
補助金収入(市、県社協)	48,995千円
介護保険等収入(介護報酬他)	45,238千円
共同募金収入(赤い羽根、年末)	19,780千円
その他の収入(広告料、受取利息他)	12,191千円
繰越金収入(前年度繰越金)	10,629千円
寄付金収入(一般寄附金)	4,320千円
負担金収入(地域福祉支援室)	4,275千円
積立預金取崩収入(福祉基金利子)	2,500千円
会費収入(一般会費、賛助会費)	1,044千円
計	355,037千円



### 支出内訳

老人福祉センター運営事業	173,559千円
居宅介護等事業	45,339千円
法人運営事業	43,682千円
地域包括支援センター事業	31,116千円
地域福祉活動事業	14,735千円
介護事業	11,908千円
地域福祉支援室事業	9,157千円
福祉活動振興基金運営事業	8,420千円
助成事業	7,533千円
企画広報事業	4,608千円
ボランティアセンター運営事業	4,550千円
鎌倉市等受託事業	430千円
計	355,037千円

## 共同募金について

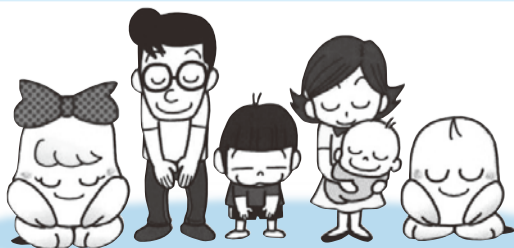
### 平成24年度共同募金の結果

昨年、市内で皆さまからお寄せいただいた共同募金の結果です。

赤い羽根募金	16,764,809円
年末たすけあい募金	11,024,250円
合計	27,789,059円

### 平成25年度共同募金の使い道

<b>ボランティア活動促進事業</b> ボランティアグループ助成、ボランティア講座、研修開催など 1,196千円	<b>地域福祉活動を支えるために</b> 車両、パソコンの維持、管理など 3,112千円
<b>地域福祉活動事業</b> 地区社会福祉協議会、福祉団体等助成、福祉法律相談事業、東日本大震災復興支援など 10,239千円	<b>年末たすけあい介護事業</b> 地域活動支援センター、障害者就労継続支援施設などへ配分 3,000千円
<b>広報啓発事業</b> 社協だより発行、ホームページの充実など 2,233千円	
<b>※神奈川県内広域的事業</b> 家事介護団体・福祉施設などへの助成 9,070千円	



ご協力、誠にありがとうございました。