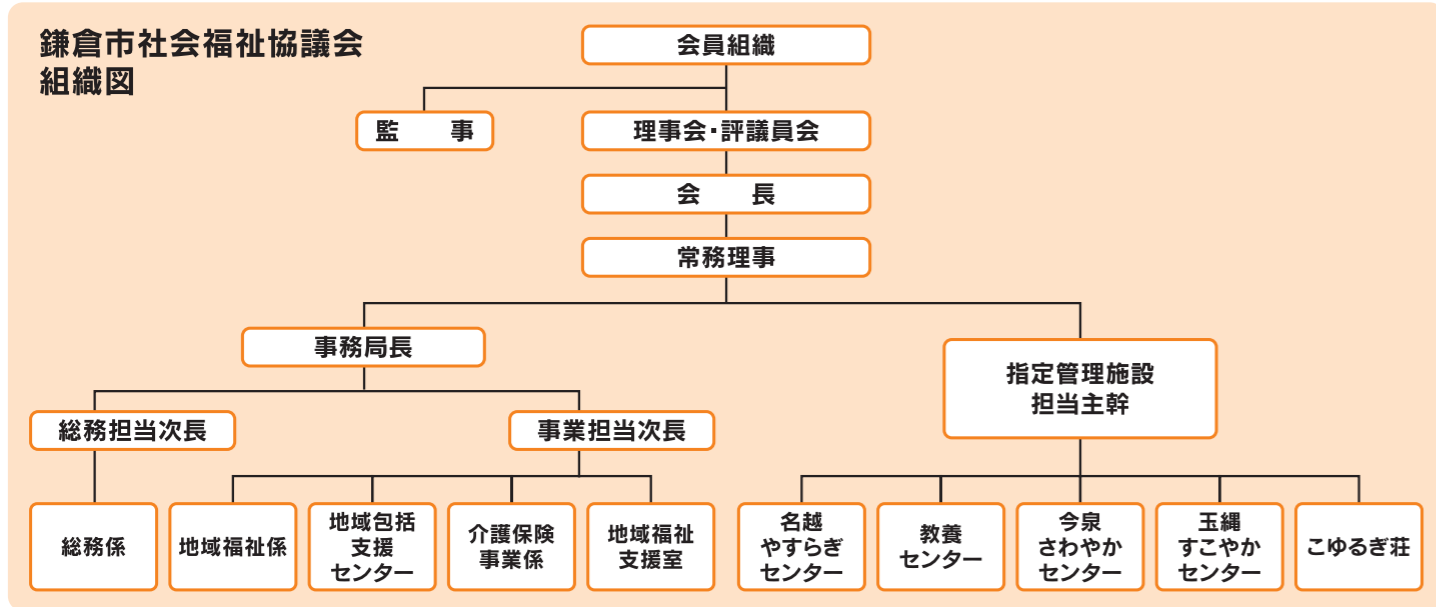


指定管理施設の体制強化を目指して機構改革

鎌倉市から老人福祉施設5か所(名越やすらぎセンター、教養センター、今泉さわやかセンター、玉縄すこやかセンター、老人いこいの家)の指定管理(第二期目)を受託したことに伴い、鎌倉市社会福祉協議会の機構を改革しました。

この改革は… 指定管理施設の運営を事務局部門から指定管理部門として独立させ、事業・予算等を総括して管理する職を設置し、より連携の取れた効率的で弾力的な運営を目指すものです。

今回の指定管理施設担当主幹設置に伴い、指定管理施設に係る機構は以下のとおりとなります。



引き続き皆様が、「健康」で「生きがい」のある生活の一部として、「楽しく」ご利用いただけるよう努力してまいります。職員一同、皆様のお越しをお待ちしております。

かまくら福祉朝顔市

夏の涼をよぶ朝顔市が開かれます。この朝顔市は、社会福祉施設などで育てられた朝顔を市民の皆様に販売するものです。見事に咲いた朝顔を是非お買い求めください。
(売上金の一部は施設運営に役立てております)

日時: 7月30日(土)、31日(日)
いずれも8時から18時まで
(いずれかの日程が雨天の場合は8月1日(月)まで開催します。)

場所: 鎌倉宮(大塔宮)
問い合わせ: 市社協 地域福祉係
電話 (23) 1075



福祉活動振興基金にご寄付をいただいた方々

(平成23年2月23日～平成23年4月20日)

- 個人 (敬称略・順不同)
 - 冬樹 龍 ●辻 達也 ●濱崎 明治
- 団体
 - (有)カインドリーセンター
 - (株)ニュー・トーヨー
 - 神奈川県自転車協同組合

個人3名、団体3団体、匿名2件
ご寄付金額 474,256円

ご寄付ありがとうございました。

♡ おもいやりの心、お手伝いします

メディケアセンター 鎌倉

福祉用具レンタル・販売
住宅改修・ケアプラン作成

株式会社メディケア
〒248-0014
鎌倉市由比が浜1-4-27
TEL.0467-60-4165
FAX.0467-60-4160
http://www.mc-tehart.com



藤沢歯科

FUJISAWA DENTAL PERIO IMPLANT CENTER

院長 雨宮 啓・雨宮 喜久男 日本歯周病学会認定
歯周病専門医

診療時間・休診日

	月	火	水	木	金	土	日・祝
9:00~13:00	●	●	●	●	●	●	●
14:00~17:30	●	●	●	●	●	●	●

〒251-0055
藤沢市南藤沢21-6-4F
☎0466-26-8541
http://www.fdic.jp



平成23年6月

鎌倉社協だより

(社協)鎌倉市社会福祉協議会
イメージキャラクター「フクちゃん」



発行・編集

社会福祉法人
鎌倉市社会福祉協議会

〒248-0012

鎌倉市御成町20-21

TEL. 0467(23)1075

FAX. 0467(22)2213

(Eメール)info@kamakura-shakyo.jp

(ホームページ)

http://www.kamakura-shakyo.jp

東日本大震災救援合同バザーを開催いたしました。 ～鎌倉市民の心を届けよう～

鎌倉ユネスコ協会・(特非)鎌倉市民活動センター運営会議・鎌倉市と本会が共催して、「鎌倉市民の心を届けよう」をテーマに東日本大震災合同バザーを5月7日に開催いたしました。当日は大勢の方々に足を運んでいただきました。ご協力ありがとうございました。



流鏝馬装束と馬(大日本弓馬会)



平山郁夫シルクロード美術館による▶サイレントオークション



▲鎌倉から日本全国に元気を届けられるよう

参加登録料・バザー・模擬店の収益金(諸経費を除いた)4,544,474円を
鎌倉市がおこなっている「鎌倉市東日本大震災被災者救援募金」へ寄託しました。

※鎌倉市東日本大震災被災者救援募金
東日本大震災被災者に対して、避難生活を送る上での支援をはじめとし、協力団体と協働して鎌倉市が行う被災者への支援活動を行うための救援募金です。

○自治会・町内会のみなさん日頃から鎌倉の地域福祉に多大なご協力いただきありがとうございます。いつも大変お手数をおかけしておりますが、「鎌倉社協だより」の回覧にご協力よろしくお願い致します。