

平成24年度事業計画・予算

平成24年度社協は、下記事業指針をもとに、地域福祉活動の推進に取り組みます。

事業指針

広報活動・情報提供機能の充実

市民に地域福祉に関する知識や情報を積極的に広報することは、地域福祉推進の原点です。あらゆる機会を通じ、福祉制度やイベント、講座、研修、あるいは相談等の各種情報の広報、周知、提供に努めます。

第三次地域福祉活動計画の推進

3年目となる第三次地域福祉活動計画の着実な推進を図っていきます。同活動計画は、地域の福祉関係者と共に作成しており、連絡調整をしながら状況に対応をし、市民とともに歩む計画として推進していきます。

社会的・経済的環境への対応

本会を取り巻く社会的・経済的環境は厳しいものがあり、財政状況の変化、各関連法令等の改正等にも適切に対応して事業を推進していきます。

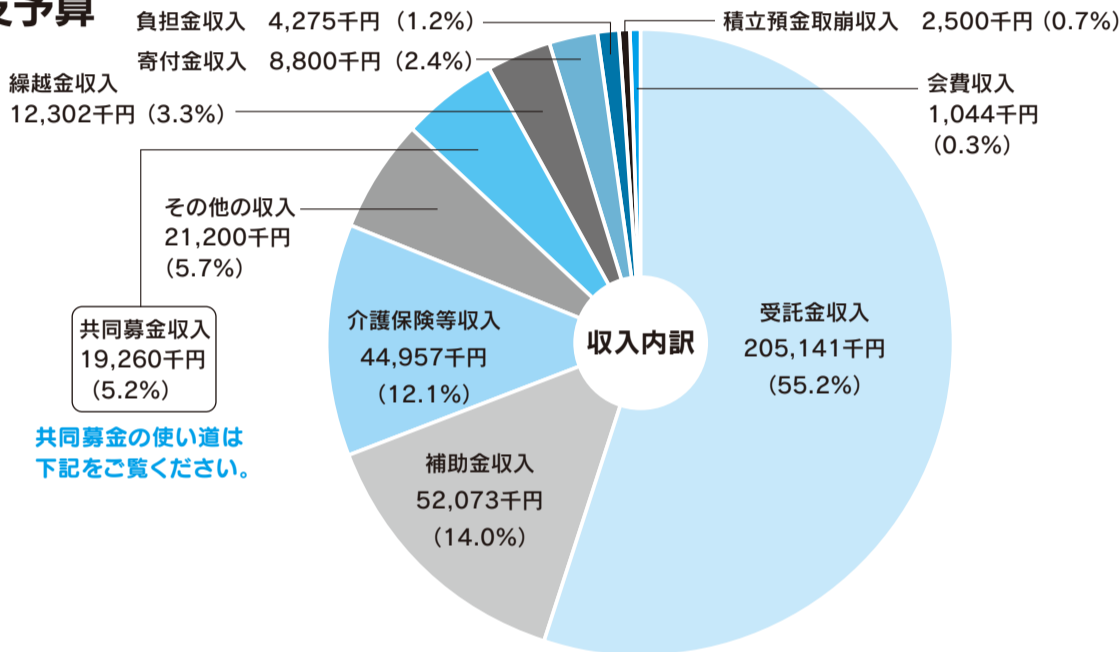
左記事業指針に基づき

24年度に取り組む主な事業は以下のとおりです。

- ① 本会創立60周年記念誌の作成
- ② ボランティア活動の推進
- ③ 地域福祉支援室の運営
- ④ 日常生活自立支援事業の実施
- ⑤ 市との連携による成年後見制度利用促進に向けた取組み
- ⑥ 福祉法律相談等専門相談援助事業の実施
- ⑦ 地域包括支援センターの運営
- ⑧ 指定管理施設の運営
- ⑨ 災害ボランティアセンターの稼働体制づくりに向けた取組み
- ⑩ 東日本大震災復興支援事業への協力

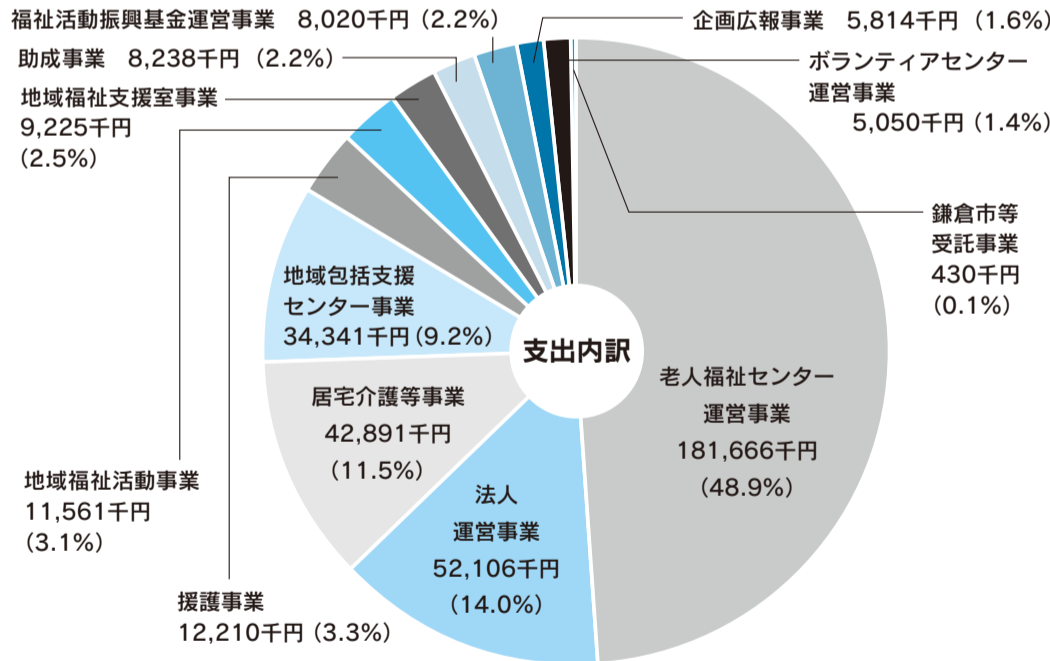


収支予算



収入内訳

受託金収入(指定管理、地域包括他)	205,141千円
補助金収入(市、県社協)	52,073千円
介護保険等収入(介護報酬他)	44,957千円
その他の収入(退職共済、雑収入他)	21,200千円
共同募金収入(赤い羽根、年末)	19,260千円
繰越金収入(前年度繰越金)	12,302千円
寄付金収入(一般寄附金)	8,800千円
負担金収入(地域福祉支援室)	4,275千円
積立預金取崩収入(福祉基金利子)	2,500千円
会費収入(一般会費、賛助会費)	1,044千円
計	371,552千円



支出内訳

老人福祉センター運営事業	181,666千円
法人運営事業	52,106千円
居宅介護等事業	42,891千円
地域包括支援センター事業	34,341千円
援護事業	12,210千円
地域福祉活動事業	11,561千円
地域福祉支援室事業	9,225千円
助成事業	8,238千円
福祉活動振興基金運営事業	8,020千円
企画広報事業	5,814千円
ボランティアセンター運営事業	5,050千円
鎌倉市等受託事業	430千円
計	371,552千円

共同募金について

共同募金の使い道

ボランティア活動促進事業

ボランティアグループ助成、ボランティア講座、研修開催など
1,576千円

地域福祉活動事業

地区社会福祉協議会・福祉団体等助成、相談事業(福祉法律相談・住宅改造相談)災害時地域支援など
7,843千円

広報啓発事業 社協だより発行、ホームページの充実など 3,358千円

地域福祉活動を支えるために

車両の維持・管理など
2,833千円

年末たすけあい援護事業

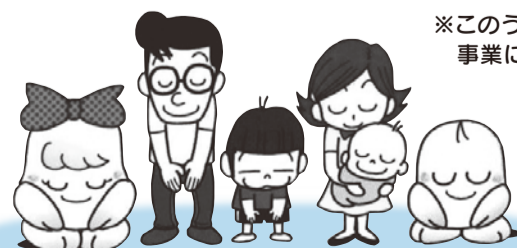
交通遺児世帯、認定保育施設、地域活動支援センター、生活ホームグループホーム、障害者就労継続支援施設などへ配分
3,650千円

平成23年度共同募金の結果

昨年、皆さまからお寄せいただいた共同募金の結果です。

赤い羽根募金 17,058,326円 | 総合計 28,173,172円
年末たすけあい募金 11,114,846円

※このうち9,130千円は神奈川県内の広域的な事業に使われております。



ご協力誠にありがとうございました。