

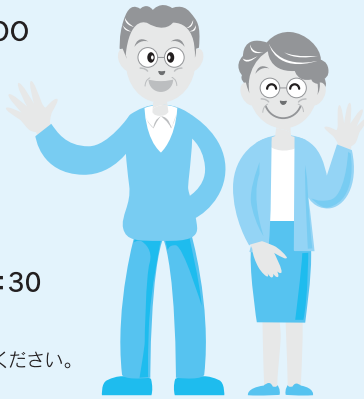
# ふくしミニ情報

市内の老人福祉センターでは、9月にいろいろなイベントを開催します。イベント開催日は子どもから高齢者までどなたでも参加できます。是非この機会に、各センターへでかけてみませんか! ※入場無料

- 名越やすらぎセンターフェスティバル【材木座】  
電話:25-1188  
日時:9月13日(土)・14日(日) 10:15~15:00  
内容:模擬店、サークル発表、マッサージ体験など
- 教養センター文化祭【笛田】  
電話:32-1221  
日時:9月13日(土)・14日(日) 9:00~16:00  
内容:模擬店、バザー、公開講座、野菜販売、陶芸、竹細工体験教室など
- すこやかフェスティバル【玉縄】  
電話:47-1338  
日時:9月13日(土) 10:00~15:00  
内容:フリーマーケット、サークル発表、模擬店、子ども広場など

- 今泉さわやかセンター敬老祝賀行事【今泉】  
電話:45-4611  
日時:9月6日(土) 9:30~16:00  
内容:園児のうた、大道芸、落語、カラオケ体験、園児の絵画展 (展示:9月6日(土)~9月15日(月))
- こゆるぎ荘敬老祝賀行事【腰越】  
電話:31-2255  
日時:9月17日(水) 13:30~15:30  
内容:らくらくストレッチ

※イベントの詳細は、各センターにお問い合わせください。



## 市内福祉施設の夏祭りの予定

名称	鎌倉児童ホーム 夏祭り
日程・時間等	8月24日(日) 14:00~19:00
催しの内容等	模擬店、ステージイベント、バザー等
開催場所	鎌倉児童ホームグラウンド(鎌倉市佐助1-6-6)
連絡担当者	実行委員長 川島稔(22-0424)
名称	稲村ガ崎きしろ 夕涼みコンサートの会
日程・時間等	8月24日(日) (時間は未定)
催しの内容等	模擬店(両玄関)、コンサート(地下ホール)
開催場所	稲村ガ崎きしろ(鎌倉市稲村ガ崎4-10-45)
連絡担当者	溝下(38-1313)
名称	山崎保育園 お月見会
日程・時間等	9月16日(火)9:40から
催しの内容等	団子づくり、お月見のお話し(ペープサート等)
開催場所	山崎保育園(鎌倉市山崎1148)
連絡担当者	金井淳子(45-6440)

5年ごと利差配当付  
ソニー生命の学資保険

※商品の概要を説明しています。詳しくは商品パンフレットをご覧ください。

うれしい! 返戻率※  
約108%  
(保険料払込方法が月払の時)  
※返戻率年①×100

TEL:03-5358-1712  
FAX:03-5358-1742

ソニー生命保険株式会社

おもいやりの心、お手伝いします  
メディケアセンター 鎌倉

福祉用具レンタル・販売  
住宅改修・ケアプラン作成

株式会社メディケア  
〒248-0014  
鎌倉市由比ガ浜1-4-27  
TEL:0467-60-4165  
FAX:0467-60-4160  
http://www.mc-tehart.com

## 福祉活動振興基金にご寄付をいただいた方々

(平成20年4月12日~平成20年6月20日)

- 個人 (敬称略・順不同)
    - 新田 拓作 (2回)
    - 内山 一雄
    - 濱崎 明治
    - 龍野 右光
  - 団体
    - 有限会社 オスコ七宝 (2回)
    - NPO法人 神奈川県45ダンス連合
    - 鎌倉シニアゴルフ友の会
    - ボーイスカウト鎌倉第7団
    - 香慶会
    - 厚生年金鎌倉白鷗大学同窓会
- 個人4名、団体6団体 ご寄付金額 477,410円  
ご寄付ありがとうございました。

## “世界の幸福”かみしめる あなたの入れ歯捨てないで!!

入れ歯に使われている金属をリサイクル資源として回収し、その収益を『日本ユニセフ』を通じて世界中の子どもたちへの支援に役立てます。

- ①汚れを落とし、熱湯か除菌タイプの入れ歯洗浄剤で消毒する。
- ②古新聞か厚手の不要紙で包み、ビニール袋に入れる
- ③お近くの専用回収BOXへ

### 回収BOX市内設置箇所

- 鎌倉市社会福祉協議会(福祉センター内)
- 教養センター・名越やすらぎセンター・今泉さわやかセンター
- 玉縄すこやかセンター・こゆるぎ荘・鎌倉市高齢者福祉課

お問い合わせ先:鎌倉市社会福祉協議会  
TEL:0467-23-1075 協力:鎌倉市歯科医師会  
※金属のついていない入れ歯は回収できません。

平成20年8月

# 鎌倉社協だより



発行・編集  
社会福祉法人  
鎌倉市社会福祉協議会  
〒248-0012  
鎌倉市御成町20-21  
TEL. 0467(23)1075  
FAX. 0467(22)7597  
(Eメール)info@kamakura-shakyo.jp  
(ホームページ)  
http://www.kamakura-shakyo.jp

◆◆◆「社協」は、社会福祉協議会の略称です◆◆◆

(社協)鎌倉市社会福祉協議会  
イメージキャラクター「フクちゃん」

写真でみる  
社協の  
活動紹介

## 第28回 鎌倉福祉まつり

市民のみなさまのお越しをお待ちしております。

この鎌倉福祉まつりが、出会いと交流の場となり地域の皆様一人ひとりの心の中に「共に生きる社会づくり」のきっかけになることを願って、1981年の国際障害者年を契機に毎年開催しています。

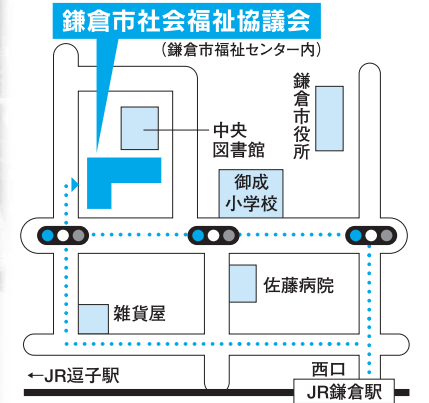


よさこいソーラン踊りで大変盛り上がりしました。

【日時】  
9月7日(日)10時~14時

【場所】  
鎌倉市福祉センター

※雨天決行  
※車でのご来場はご遠慮ください。

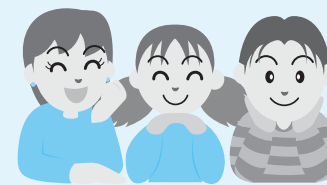


## 福祉まつりへの市民のみなさまのご協力をお願いします

### 寄付物品の お願い!!

- 受付場所 ▶ 市内4支所(腰越、深沢、大船、玉縄)
- 日時 ▶ 8月25日(月)・26日(火)10時~15時
- 受付場所 ▶ 鎌倉市福祉センター
- 日時 ▶ 8月27日(水)・28日(木)10時~15時

※アルコール類、中古衣料、古本、中古の品物は受付できません。  
市内老人福祉センター(名越やすらぎ、教養センター、今泉さわやか、玉縄すこやか)、老人いこいの家(こゆるぎ荘)でも受付を行います。



## ご存知ですか?? 社会福祉協議会のこと

社協(しゃきょう)は行政組織ではなく、地域のみなさんやボランティア・福祉・保健等の関係者、行政機関の協力を得ながら、市内の地域福祉推進のための諸活動を実行する民間の社会福祉団体です。この機会に是非、社協へお立ち寄りください。

○自治会・町内会のみなさん日頃から鎌倉の地域福祉に多大なご協力いただきありがとうございます。いつも大変お手数をおかけしておりますが、「鎌倉社協だより」の回覧にご協力よろしくお願い致します。