

❀ 福祉(思いやり)には、すべての人が
幸せを追求するという意味があると思います。
自分が感じている困りごと、
みんなが感じている困りごとなど、
ふだんのくらしの中での困りごとを解決する
活動や行動は
すべて福祉(思いやり)をあらわしています。

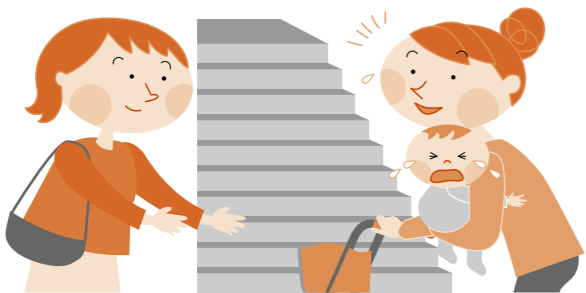
さあ、やるう!

～思いやり…その先にはきっと 素敵な自分があるはず～

周りで困っている方がいたら、あなたならどうしますか?
そうした人たちは、あなたのちょっとした思いやりを必要としているかもしれません。
ちょっと周りを見てみませんか? きっと素敵な笑顔に出会えるはずですよ!



車イスやつえ、ベビーカーを使っている人が
立ち往生していたら、一声かけてお手伝い
してみませんか?



歩道にある点字ブロックは、視覚に障害のある
人にとって歩く時に役立つものです。
その上に自転車や看板などの障害物を
置かないようにしましょう。



知的障害者の中には、状況によって、その場に立
ち往生してしまうことがあります。落ち着いて、
ゆっくりわかりやすい言葉で接してみましょう。



高齢者、妊婦、乳幼児をお連れの人などには、
勇気を出して席を譲ってみませんか?



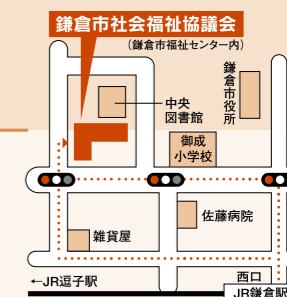
相手の気持ちを理解して福祉(思いやり)の気持ちを育んでみませんか

社協は「誰もが安心して暮らせる地域づくり」をすすめるために、日々、様々なボランティア講座・研修(障
害児者サポーター養成講座、男性のためのボランティア講座、保育ボランティア講座、ボランティア入門研
修など)、車イス体験、福祉教育推進などを行っております。是非一度社協へ足を運んでみてください。

▼詳しくは、ホームページをご覧ください。
<http://www.kamakura-shakyo.jp>

福祉いろいろ情報にて
随時更新中です。

住所 鎌倉市御成町20-21 市福祉センター内2階 電話 (23) 1075

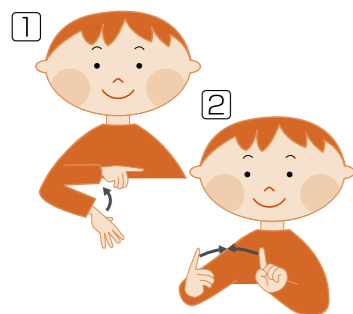


手話を覚えてみませんか

手話とは、聴覚障害者が日常使用しているコミュニケーションの方法です。
少しでも多くの方に手話を知って、親しんでいただきたいと思います。

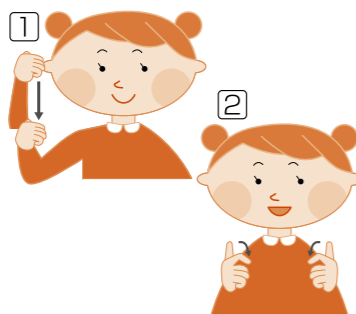
●はじめまして

片手をすぼめるように持ち上げて



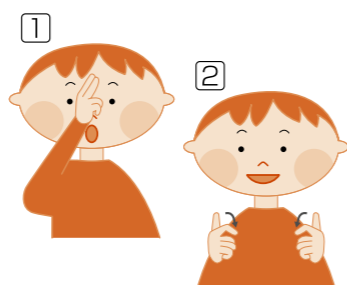
●おはよう

まくらから顔を離す動作です



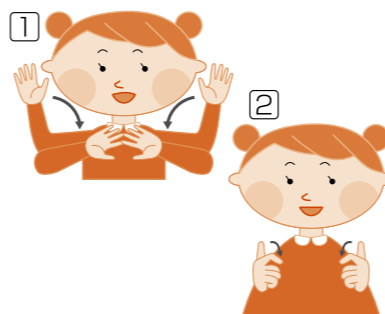
●こんにちは

右手の人差し指と中指を立てて、
人差し指の側をひたいにあてる



●こんばんは

周囲がだんだん暗くなるイメージで



●ありがとう

右手で左手の甲を、トンとたたく



●さようなら

元気に手を左右に振りましょう



一口メモ

障害者週間って知ってますか?

国際障害者デーである12月3日から、
ら、国際連合で「障害者の権利宣言」
が採択された12月9日までの一週間
が「障害者週間」です。
障害者が差別されることがなく、あらゆる
活動に参加することができる社会が
実現できるように目指していくことを
目的としています。

