



平成19年度賛助会員を募集しています

市社協では、市民の皆様と共に鎌倉市の福祉の向上、「誰もが安心して暮らせる地域づくり」の実現を目指しています。地域福祉推進の活動に賛同していただける方、前年度と同様に継続してご協力いただける方、皆様のお力添えをお願いいたします。

会費
一口 **1,000円**(年額)
※一口以上何口でも

◆銀行振込の場合は
右記口座まで
お願いいたします。
スルガ銀行 鎌倉支店 (普)1285845
シャカイフク シ ホウジンカマクラ シ シャカイフク シ キョウギカイ
社会福祉法人鎌倉市社会福祉協議会
カイ チョウ オオ シマ フミ オ
会長 大嶋 文夫

※銀行振込みをされた方には、会員申込書をお送りいたしますので、市社協までお電話ください。
※会員になられた方には、社協だより・本会イベント開催案内などをお送りいたします。

福祉活動振興基金に ご寄付をいただいた方々

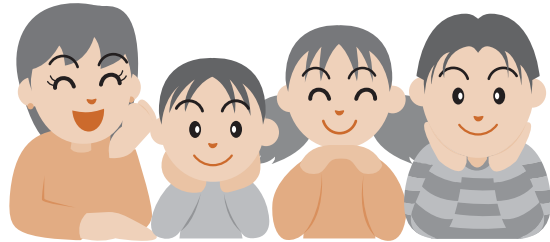
(平成19年8月22日～平成19年10月17日)

- (敬称略・順不同)
- 団体
 - 国際ソロプチミスト鎌倉
 - (株)ニュートヨー
ニュートヨー大船店2回
 - 神奈川土建一般労働組合
鎌倉逗子葉山支部
 - (株)アートネイチャー
 - チャリティー歌謡芸能まつり
(代表:山下勝己)
 - AMDA鎌倉クラブ
 - 七里が浜楓幼稚園
 - かまくら朝顔市実行委員会
 - (有)カインドリーセンター
 - 神奈川県自転車商協同組合

ご寄付ありがとうございました。

ふくし
ニ情報

お問い合わせ・申込先
市社協 電話 **23-1075**
※詳しい事業内容につきましては下記ホームページをご覧ください
<http://www.kamakura-shakyo.jp>



広報協力 ボランティア 募集!

よりよい福祉の広報を目指し、鎌倉社協だよりやホームページの作成について協力いただける方を募集しています。

文章を書くのが好きな人、写真を撮るのが好きな人、パソコンが好きな人、「社協だより」をお店や会社などに置いてくれる人募集いたします。
お気軽にご連絡ください。

専門相談をご利用ください。

福祉法律相談(毎月第4水曜日)10:00~15:00

弁護士が相談に応じます。
権利擁護・成年後見・相続などについての助言を行っています。

住宅改造相談(毎月第3水曜日)10:00~15:00

1級建築士が高齢者等の住宅改造について相談に応じます。

いずれも利用料は無料です。
ご希望の方は電話での予約が必要になります。



「鎌倉社協だより」に関するご意見

- 先日、支所にて「鎌倉社協だより」を目にし、鎌倉の社会福祉活動の一端を知り、いろいろ考えさせられました。「少子化」や「ボランティア」など財政逼迫する中、これからこれらの活動が大変重要になってくると実感しました。

支所にて社協だよりをお手に取っていただきありがとうございます御座います。これからもより一層鎌倉市が住みよい町になるように職員一同頑張っていきますので今後とも宜しくお願い致します。

平成19年12月

鎌倉社協だより



発行・編集
社会福祉法人
鎌倉市社会福祉協議会
〒248-0012
鎌倉市御成町20-21
TEL. 0467(23)1075
FAX. 0467(22)7597
(Eメール)info@kamakura-shakyo.jp
(ホームページ)
<http://www.kamakura-shakyo.jp>

◆◆◆「社協」は、社会福祉協議会の略称です◆◆◆

(社協)鎌倉市社会福祉協議会
イメージキャラクター「フクちゃん」

今年も 「年末たすけあい募金」が 始まりました

～寄付する人も募る人もボランティア～

12月1日より共同募金の一環の「年末たすけあい募金」が始まりました。「年末たすけあい募金」は市内の経済的・環境的に恵まれない人、ひとり暮らし・寝たきり高齢者、障害のある人など支援を必要としている人や、福祉施設・当事者団体などの支援をする募金活動になります。

本年度もご協力宜しくお願い致します。

◆平成18年度年末たすけあい募金実績額
11,300,789円

あたたかいご支援ありがとうございました。



詳しい使い道は下記ホームページもしくは12月にお手元に配布させていただきますチラシ(年末たすけあい運動にご協力を)をご覧ください。

★共同募金会「はねっと」

<http://www.akaihane.or.jp/hanett>

はねっと

検索

社協だより 読者プレゼント!

今回も「鎌倉社協だより」をご覧いただき、ありがとうございました!もった「ふくし」を身近に感じていただけるように...「鎌倉社協だより」に関するご意見・ご感想をお寄せください!抽選で5名の方に粗品を進呈いたします。



応募方法

官製はがきで住所・氏名・連絡先・意見や感想を明記の上、〒248-0012鎌倉市御成町20-21 鎌倉市社協「社協だより12月号」係までご応募ください。
締め切り12月末日消印有効

(当選者の発表は粗品の発送をもってかえさせていただきます)
※収集した個人情報は、粗品発送目的以外では一切使用せず、抽選後破棄します。

○自治会・町内会のみならず日頃から鎌倉の地域福祉に多大なご協力いただきありがとうございます。いつも大変お手数をおかけしておりますが、「鎌倉社協だより」の回覧にご協力よろしくお願い致します。

★2面・3面 福祉の気持ちを育んでみませんか。手話を覚えてみませんか。