

第33回

ともしびポスター

第26回

ともしび絵本

コンテスト

このコンテストは、県内の小・中・高校生に、「ともに生きる福祉社会をつくるために大切なこと」を考えていただくことを目的に実施しています。

県内応募総数：ポスターの部 1,141点（応募学校数 306校） 絵本の部 241点（応募学校数 121校）

県最終審査会において選考の結果、鎌倉市より9点が入選しました。おめでとうございます!!

ポスターの部

最優秀賞

（神奈川県社会福祉協議会賞）



神奈川県立深沢高等学校
2年 柏木 夏実さん

優秀賞

（小学生の部）

横浜国立大学
教育人間科学部
附属鎌倉小学校

1年

平澤 萌愛理さん



（中・高生の部）

鎌倉市立御成中学校
3年 山下 真理子さん



（中・高生の部）

神奈川県立深沢高等学校
2年 海道 蛭さん

佳作

（中・高生の部）

神奈川県立深沢高等学校
2年 堀尾 恵里さん

（中・高生の部）

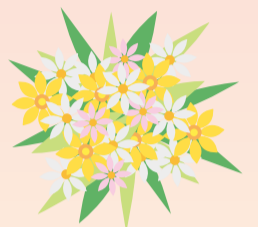
神奈川県立深沢高等学校
2年 阿部 美里さん

絵本の部

優秀賞

（小学生の部）

鎌倉市立山崎小学校
2年 佐々木 慈恩さん



（中・高生の部）

鎌倉市立御成中学校
3年 佐藤 玲菜さん



（中・高生の部）

鎌倉市立御成中学校
3年 清信 果純さん

福祉活動振興基金にご寄付をいただいた方々

（平成24年9月26日～平成24年12月12日）

団体

- 株式会社 ニュー・トーヨー
- AMDA 鎌倉クラブ
- 七里が浜楓幼稚園
- 鎌倉市技能職団体連絡協議会
- 鎌倉中央ロータリークラブ
- 日の本千代美後援会
- 神奈川県自転車商協同組合
- 湘南洒落族

（敬称略・順不同）

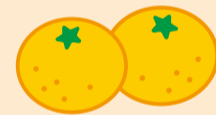
団体8団体、匿名1名
ご寄付金額

375,149円

ご寄付ありがとうございました。

鎌倉中央ロータリークラブより 冬至にゆずの寄贈

12月21日の冬至の日に、老人福祉センターにゆずの寄贈がありました。当日の最低気温は1℃で寒い日でしたが、5か所の老人センターでは利用者の皆様がゆずの香りを楽しみながら入浴されました。



募集 訪問介護員（登録制）

週2日から3日以上活動でき、訪問介護員養成研修2級以上終了の方、又は介護福祉士の資格をお持ちの方で、市内在住60歳未満の方

◎週2回から3回以上活動ができる方

◎勤務は日中の数時間

登録希望の方はお電話ください。

社協介護保険事業係 電話(23)1075



募集 賛助会員 鎌倉市社協の活動に賛同し会員となっただけの方募集

随時、社協窓口にてお申し込みください。

●銀行振込していただける場合は下記口座までお願いいたします。

スルガ銀行 鎌倉支店(普)1285845

しゃかい ふく し ほうじんかまくら ししゃかいふく しきょうぎ かい かいちょう うめざわ よしのり
社会福祉法人鎌倉市社会福祉協議会 会長 梅澤 淑弼

※銀行振込をされる方は、社協までお電話ください。

会費 ※一口以上何口でも
一口 1,000円(年額)



高齢者専門宅配弁当

宅配123
K ワン・ツウ・スリー
鎌倉・逗子店



一番大切なのはお客様とのふれあいです。

私たちは手渡しでのお届けを基本とし、お顔を拝見することで、安否やご体調を確認したいと考えています。お弁当のおいしさは、決して味だけで決まるものではありません。お届け時の「お変わりないですか？」の一言が最高のスパイスになると信じています。

〒248-0022 鎌倉市常盤 648-4 ★普通食で1食525円からご用意がございます★
☎0467-31-5080 http://www.kamakura123.com

OK 1日1食からOK

☾ 昼も夜もお届け

365 年中無休

OK お届け時に安否を確認

🍱 優れた栄養バランス

🍳 こだわりの調理法

🚗 おかゆ・刻みは無料

「運動」と「リハビリ」で あなたの介護予防をサポートいたします!

ボディケアマッサージで 筋肉をほぐし

リハビリ治療機器で 痛みを改善し

ストレッチトレーニングで 転倒を予防

◎介護保険を利用した「運動とリハビリに特化した約3時間の介護予防デイスサービス」です。
<1割のご負担> <送迎あり> <食事なし> <入浴なし>
◎ご見学は随時受付中です。見学ご希望の場合は事前にお電話をお願いいたします。
(午前の部：8:55～12:00 午後の部：13:00～16:05)

ボディケア型デイスサービス

リハスタジオ 鎌倉 由比ガ浜

TEL0467-38-3035

(担当：柳澤)